

**30 Haziran 2016 tarihi itibariyle yatırım performansı konusunda kamuya  
açıklanan bilgilere ilişkin rapor**

# 1 OCAK – 30 HAZİRAN 2015 HESAP DÖNEMİNE AİT PERFORMANS SUNUŞ RAPORU

## A. TANITICI BİLGİLER

PORTFÖY BİLGİLERİ		YATIRIM VE YÖNETİME İLİŞKİN BİLGİLER
Halka Arz Tarihi	13.10.1992	<b>Portföy Yöneticileri</b> Alper KOÇ, Daniel SERAP, Türkay AKBULUT
<b>30 Haziran 2016 tarihi itibarıyla</b>		
Fon Toplam Değeri	1.761.709,23	<b>Fonun Yatırım Amacı, Stratejisi</b> <b>FONUN TANIMI:</b> Fon Portföyü ağırlıklı olarak Türk Kamu ve Özel Sektör borçlanma araçlarına ve Ters Repo'ya yatırım yapar. Aynı zamanda getiri farkı yaratmak ve fırsatlardan faydalanmak amacıyla başta Türk Ortaklık Payları olmak üzere sınırlı miktarda Altın ve Kıymetli Madenler ve bunlara dayalı sermaye piyasası araçları, Yapılandırılmış Yatırım Araçları, Borsa yatırım Fonu Katılma Payları, Yabancı Kamu ve Özel Sektör Borçlanma Araçları-Ortaklık Payları vs. gibi çeşitlendirilmiş enstrümanlara yatırım yapar. Riskten korunma ve/veya yatırım amacı ile döviz, kıymetli madenler , sermaye piyasası araçları vs. üzerinden düzenlenmiş opsiyon sözleşmeleri, vadeli işlemler vs. gibi türev araçları kullanılabilir. <b>AMAÇ:</b> Fon portföyü, çeşitlendirilmiş yatırım enstrümanları ile öncelikli olarak enflasyondan daha yüksek bir getiri elde etmeyi hedeflemektedir. Bunun yanı sıra esnek yönetim tarzı ile mevduata alternatif bir yatırım aracı olarak tasarlanmıştır. <b>YÖNETİM STRATEJİSİ:</b> Portföyünün %30-75'lik kısmı ile Türk Kamu ve Özel Sektör Borçlanma Araçlarına, %0-25 aralığında Ortaklık Payı, %20-70 kısmı ile Ters Repo 'ya, sınırlı bir kısmı ile de yukarıda belirtilmiş olan enstrümanlara yatırım yapar.
Yatırımcı Sayısı	49	
Birim Pay Değeri	10,892230	
Tedavül Oranı %	%2,82	
<b>PORTFÖY DAĞILIMI %</b>		
HİSSE SENEDİ	12,58%	
ÖZEL SEKTÖR TAHVİLİ	44,14%	
BORSA PARA PİYASASI	15,19%	
TERS REPO	25,2%	
VIOP TEMİNATI	2,89%	
		<b>En Az Alınabilir Pay Adedi</b>
		10,00

# 1 OCAK – 30 HAZİRAN 2015 HESAP DÖNEMİNE AİT PERFORMANS SUNUŞ RAPORU

Fonun Yatırım Riskleri	Fon farklı yatırım araçlarına dengeli bir yatırım yaptığı için sistematik riski düşük düzeydedir. Fon getirilerinin volatilitesiyle hesaplanan risk değeri 5'tir.
------------------------	---

## B. PERFORMANS BİLGİSİ

Yıllar	Toplam Getiri (%)	Karşılaştırma Ölçütünün Getirisi (%)	Enflasyon Oranı (**) (%)	Portföy Sayısı	Portföyün veya Portföy Grubunun Zaman İçinde Standart Sapması %	Karşılaştırma Ölçütünün Standart Sapması	Sunuma Dahil Dönem Sonu Portföy veya Portföy Grubunun Net Varlık Değeri	Sunuma Dahil Portföy veya Portföy Grubunun Yönetilen Portföyler İçindeki Oranı(%)	Yönetilen Tüm Portföyler Tutarı
2012	9,79	13,55	6,16	-	0,08	0,19	4.314.783	%7,61	56.664.919
2013	-6,36	3,8	7,4	-	0,14	0,25	2.314.875	%4,61	50.182.892
2014	9,28	10,64	8,17	-	0,03	0,15	1.346.336	%3,44	39.035.879
2015	9,98	5,32	8,81	-	0,1	0,13	588.321	%8,48	6.931.559
2016*	6,23	5,64	3,632	-	0,14	0,13	1.761.709	%2,96	59.382.802

\*Sene başından itibaren rapor tarihine kadar.

\*\* Enflasyon oranı TÜİK tarafından açıklanan TÜFE'nin dönemsel oranıdır.

- Portföyün geçmiş dönem performansı gelecek dönem performansı için bir gösterge olamaz.

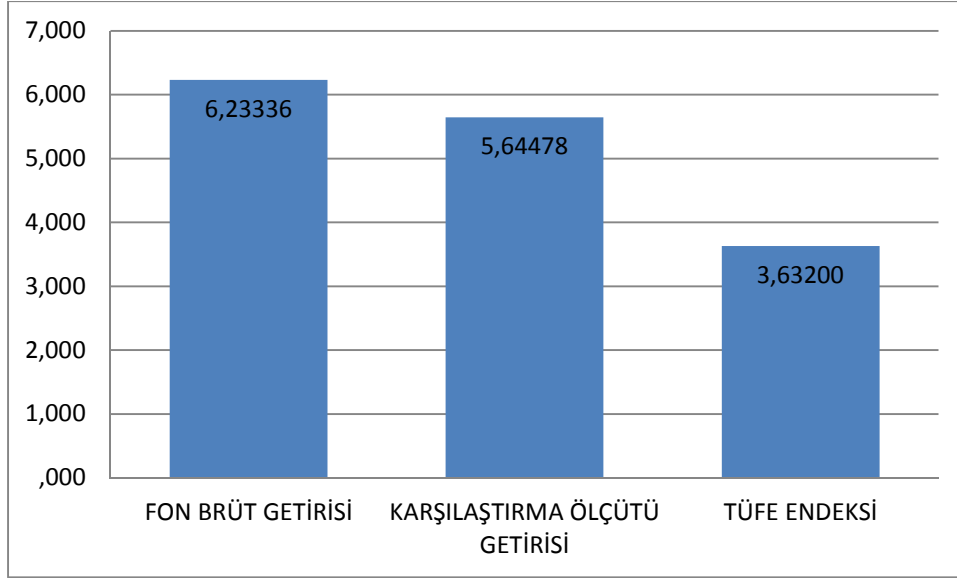
# 1 OCAK – 30 HAZİRAN 2015 HESAP DÖNEMİNE AİT PERFORMANS SUNUŞ RAPORU

## C. DİPNOTLAR

30 Haziran 2016 tarihi itibarıyla;

Gerçekleşen Getiri : 6.23%

olarak gerçekleşmiştir.



**C.1.** 30 Haziran 2016 tarihi itibarıyla sona eren performans döneminde Fon tarafından hedeflenen karşılaştırma ölçütlerinin sahip olduğu yatırım araçlarının hesaplanan 01.01.2016–30.06.2016 tarihleri arasındaki getirileri aşağıdaki gibidir:

BIST -KYD Repo (Brüt) Endeksi	40%
BIST -KYD ÖSBA Sabit Endeksi	20%
BIST 100 Ulusal Endeksi	10%
BIST-KYD DIBS 182 Gün Endeksi	20%
BIST-KYD DIBS 365 Gün Endeksi	10%

Söz konusu yatırım araçlarının ilgili dönem getirilerinin, Fon'un yatırım stratejisi dahilinde hedeflenen portföy oranlarıyla ağırlıklandırılması sonucu "*hedeflenen karşılaştırma ölçütü getirisi*"; Fon portföyündeki mevcut oranlarıyla ağırlıklandırılması sonucu ise "*gerçekleşen karşılaştırma ölçütü getirisi*" hesaplanmaktadır.

Gerçekleşen getiri; Fon'un ilgili dönemdeki brüt getirisini (Yönetim Ücreti kesilmemiş) ifade etmektedir.

*Nisbî getiri* ise; performans dönemi sonu itibarıyla hesaplanan portföy getiri oranının karşılaştırma ölçütünün getiri oranı ile karşılaştırılması sonucu elde edilecek pozitif yada negatif yüzdesel getiri olup aşağıdaki formül ile hesaplanmaktadır:

$$\text{Nisbî Getiri} = [\text{Gerçekleşen Getiri} - \text{Gerçekleşen Karşılaştırma Ölçütünün Getirisi}] + [\text{Gerçekleşen Karşılaştırma Ölçütünün Getirisi} - \text{Hedeflenen Karşılaştırma Ölçütünün Getirisi}]$$

$$\text{Nisbî Getiri} = [6.23 - 5.64] + [5.64 - 5.64]$$

$$\text{Nisbî Getiri} = 0.59$$

## 1 OCAK – 30 HAZİRAN 2015 HESAP DÖNEMİNE AİT PERFORMANS SUNUŞ RAPORU

---

Yukarıdaki tanımlamalar baz alınarak yapılan hesaplamalar sonucunda, 30 Haziran 2016 tarihi itibariyle;

Gerçekleşen getiri:	6.23%
Gerçekleşen karşılaştırma ölçütünün getirisi:	5.64%
Hedeflenen karşılaştırma ölçütünün getirisi:	5.64%
Nisbi getiri:	0.59%

olarak gerçekleşmiştir.

**C.2.** Fon portföyünün karşılaşılabileceği risklere, yatırım stratejisi ve yatırım amacına “Tanıtıcı Bilgiler” başlığında yer verilmiştir.

**C.3.** Fonun 30 Haziran 2016 tarihi itibariyle sona eren performans döneminde brüt dönemsel getirisi, % 6.23 olarak gerçekleşmiştir.

**C.4** İşletim ücretleri, vergi, saklama ücretleri ve diğer faaliyet giderlerinin günlük varlık değerlere oranının ağırlıklı ortalaması aşağıdaki gibidir.

	<b>1 Ocak 2016 – 30 Haziran 2016</b>
Toplam Giderler (TL)	22.506,57
Ortalama Fon Toplam Değeri (TL)	1.566.684,15
Toplam Giderler / Ortalama Fon Portföy Değeri	% 1,43657

## 1 OCAK – 30 HAZİRAN 2015 HESAP DÖNEMİNE AİT PERFORMANS SUNUŞ RAPORU

Aşağıda Fon'dan yapılan 1 Ocak 2016 ve 30 Haziran 2016 tarihleri itibariyle sona eren performans dönemine ait faaliyet giderlerinin ortalama Fon toplam değerine oranı yer almaktadır:

Gider Türü	1 Ocak 2016 – 30 Haziran 2016
Fon yönetim ücreti	%0,93678
Aracılık komisyon gideri	%0,13103
Denetim gideri	%0
Saklama gideri	%0,05252
KAP	%0,15742
Diğer giderler	%0,15882
<b>Toplam</b>	<b>%1,43657</b>

**C.5. FONUN TANIMI:** Fon Portföyü ağırlıklı olarak Türk Kamu ve Özel Sektör borçlanma araçlarına ve Ters Repo'ya yatırım yapar. Aynı zamanda getiri farkı yaratmak ve fırsatlardan faydalanmak amacıyla başta Türk Ortaklık Payları olmak üzere sınırlı miktarda Altın ve Kıymetli Madenler ve bunlara dayalı sermaye piyasası araçları, Yapılandırılmış Yatırım Araçları, Borsa yatırım Fonu Katılma Payları, Yabancı Kamu ve Özel Sektör Borçlanma Araçları-Ortaklık Payları vs. gibi çeşitlendirilmiş enstrümanlara yatırım yapar. Riskten korunma ve/veya yatırım amacı ile döviz, kıymetli madenler , sermaye piyasası araçları vs. üzerinden düzenlenmiş opsiyon sözleşmeleri, vadeli işlemler vs. gibi türev araçları kullanabilir.

**AMAÇ:** Fon portföyü, çeşitlendirilmiş yatırım enstrümanları ile öncelikli olarak enflasyondan daha yüksek bir getiri elde etmeyi hedeflemektedir. Bunun yanı sıra esnek yönetim tarzı ile mevduata alternatif bir yatırım aracı olarak tasarlanmıştır.

**YÖNETİM STRATEJİSİ:** Portföyünün %30-75'lik kısmı ile Türk Kamu ve Özel Sektör Borçlanma Araçlarına, %0-25 aralığında Ortaklık Payı, %20-70 kısmı ile Ters Repo 'ya, sınırlı bir kısmı ile de yukarıda belirtilmiş olan enstrümanlara yatırım yapar.

**C6. Fon Kıstası:** %40 BİST-KYD Repo (Brüt) Endeksi + %10 BIST 100 Ulusal Endeksi + %10 BİST-KYD DİBS 365 Gün Endeksi + %20 BİST-KYD DİBS 182 Gün Endeksi + % 20 BİST-KYD ÖSBA Sabit Endeksi

**C.7.** Yatırım fonları her türlü kurumlar vergisi ve stopajdan muaftır.

**C.8.** Portföy grubu tanımlanmamıştır.

**C.9.**Portföy sayısı geçerli değildir.

## 1 OCAK – 30 HAZİRAN 2015 HESAP DÖNEMİNE AİT PERFORMANS SUNUŞ RAPORU

---

**C.10.** İşletim ücretleri, vergi, saklama ücretleri ve diğer faaliyet giderlerinin ortalama fon toplam değerine oranı C.4. numaralı dipnotta açıklanmıştır. Dönemin faaliyet giderleri dağılımı ise aşağıdaki tablodaki gibidir:

<b>Yönetmelik (*) Madde-19 Uyarınca Yapılan Faaliyet Giderleri</b>	<b>1 Ocak 2016 – 30 Haziran 2016</b>
1. Aracılık Komisyonu Giderleri	2.052,91
2. Fon Yönetim Ücretleri	14.676,48
3. KAP Giderleri	2.466,2
4. Denetim Giderleri	0
5. Saklama Giderleri	822,82
3. Diğer	2.488,16
<b>Dönem Faaliyet Giderleri Toplamı</b>	<b>22.506,57</b>